



# ETAP III

## Realizacja prac

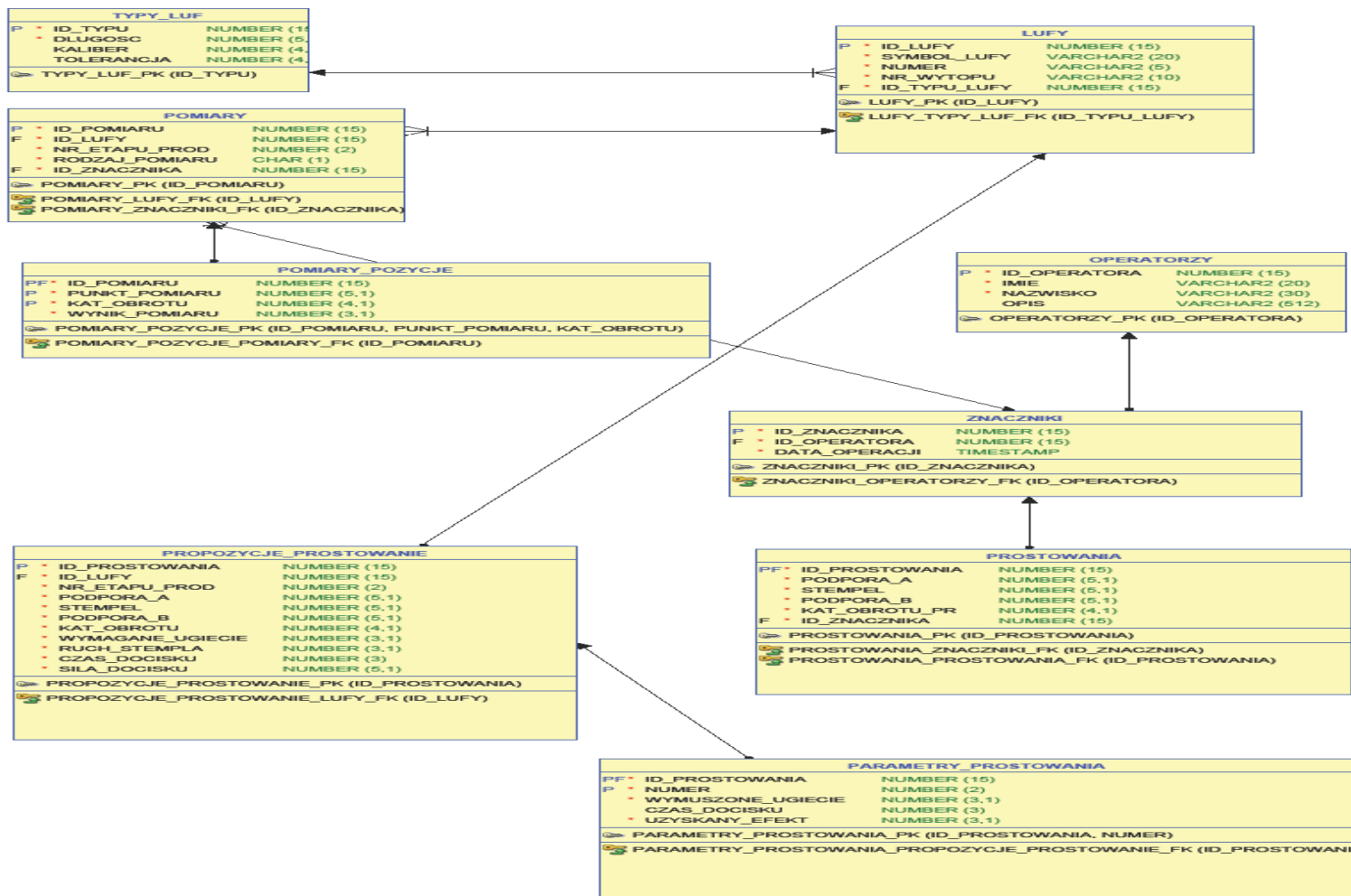
Poznań, 11.05.2017



Zakłady **Mechaniczne** Tarnów







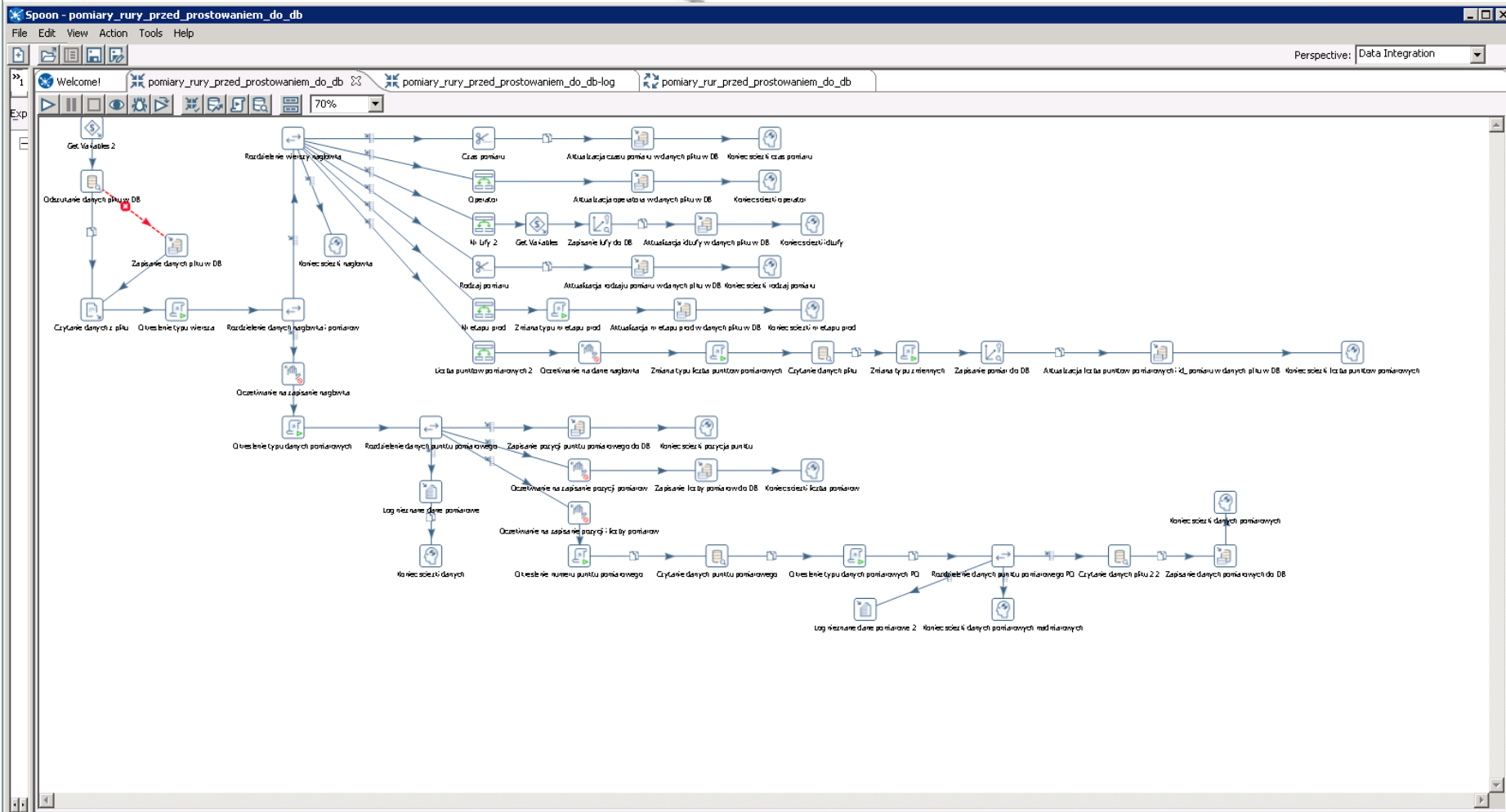


## Struktura i zakres informacyjny danych z urządzenia badawczego przesyłanych po badaniu

| Lp. | Znaczenie wiersza  | Przykładowa zawartość                  |
|-----|--|--|
| 1   | Data i czas operacji mierzenia   | :10.11.2016;16:50:11;                  |
| 2   | Operator   | :123; – kod operatora                  |
| 3   | Detal nr – numer bity na wyrobie   | :A356;                                 |
| 4   | Typ pomiaru – Z (zewnątrzny), W (wewnętrzny)   | :Z;                                    |
| 5   | Pomiar nr – numer zgodny z numerem etapu technologicznego  | :8;                                    |
| 6   | Ilość miejsc pomiarowych   | :12;                                   |
| 7   | Nr miejsca pomiaru; Pozycja [mm]   | :1;108.2;                              |
| 8   | Ilość pomiarów kąta (dla ilu kątów będą pomiary)   | :20;                                   |
| 9   | Kąt [°];wartość[mm]<br>Kąt [°];wartość[mm]<br>Przyjęto stałą liczbę 50 pomiarów (faktycznie ilość pomiarów będzie równa liczbie z pozycji 8)   | :0.0;12.6;<br>:15;13.7;<br>.<br>.<br>. |
| 10  | Nr miejsca pomiaru; Pozycja [mm]   | :2;220.4;                              |
| 11  | Ilość pomiarów kąta (dla ilu kątów będą pomiary)   | :20;                                   |
| 12  | Kąt [°];wartość[mm]<br>Kąt [°];wartość[mm]<br>Stała liczba 50 punktów. ( faktyczna liczba pomiarów zgodna z liczbą w poz. 11)<br>Przyjęto stałą liczbę 50 pomiarów ( faktycznie ilość pomiarów będzie równa liczbie z pozycji 8) | :0.0;10.6;<br>:15;11.7;<br>.<br>.<br>. |
| .   | Kolejne pomiary dla wskazanych punktów pomiarów (w przykładzie podano liczbę 12)   | .                                      |
| 13  | Nr miejsca pomiaru; Pozycja [mm]   | :12;2200.2;                            |
| 14  | Ilość pomiarów kąta (dla ilu kątów będą pomiary)   | :20;                                   |
| 15  | Kąt [°];wartość[mm]<br>Kąt [°];wartość[mm]<br>Pomiary dla ostatniego z wskazanych punktów<br>PpPo  | :0.0;8.6;<br>:15;7.7;<br>.<br>.<br>.   |
| 16  | Nr miejsca pomiaru; Pozycja [mm]   | :13;0;                                 |
| 17  | Nr miejsca pomiaru; Pozycja [mm]   | :14;0;                                 |
|     | Ustalono stałą liczbę punktów pomiaru (40). Ponieważ w przykładzie podano liczbę punktów równą 12, więc pozostałe punkty będą miały „0” w polu pozycja   |  |
| 18  | Nr miejsca pomiaru; Pozycja [mm]   | :40;0;                                 |

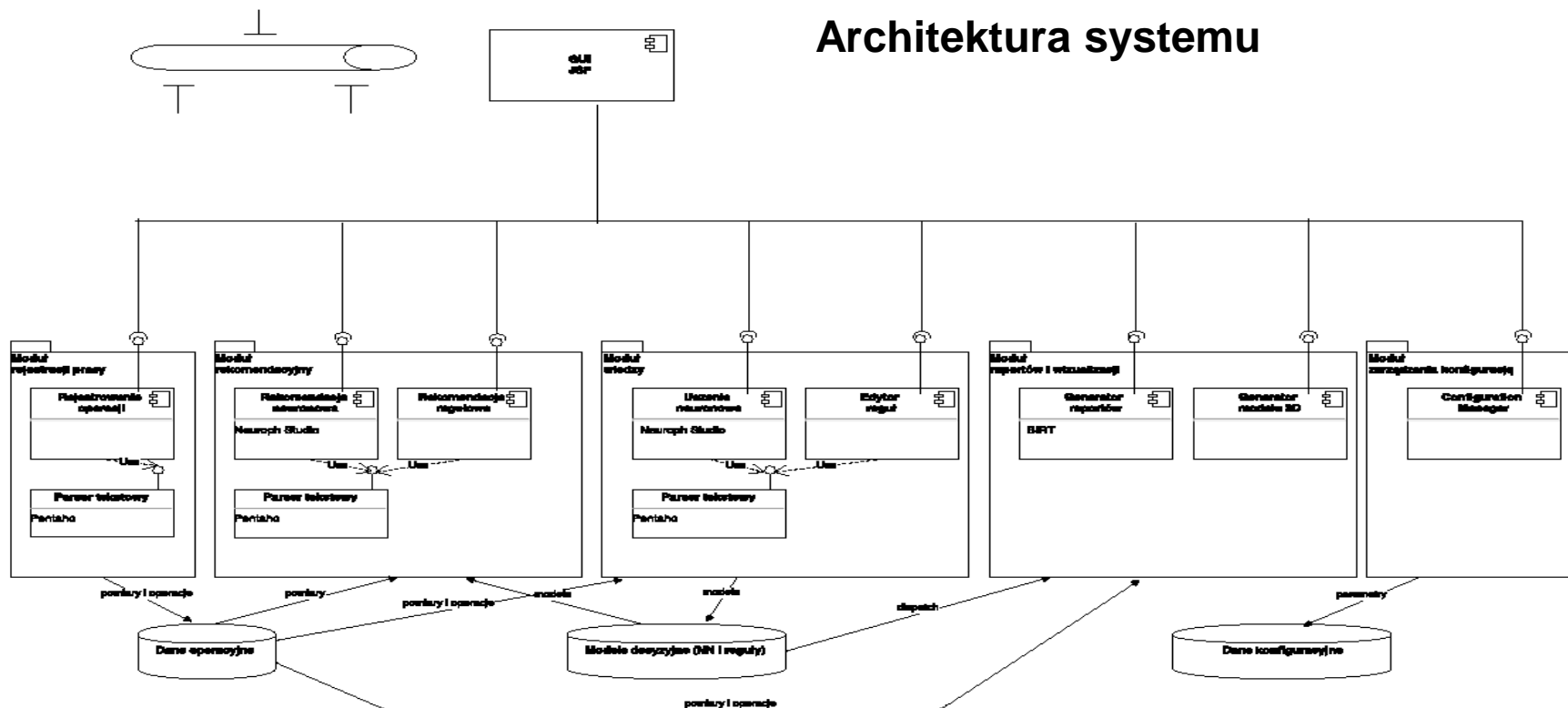
**Struktura i zakres informacyjny danych przesyłanych do urzędnika badawczego w prostowania i zapisywanych w trakcie prostowania**

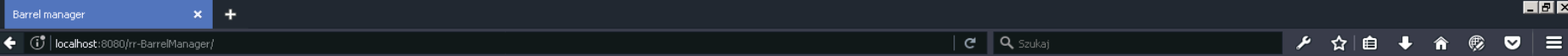
| Lp. | Znaczenie wiersza  | Przykładowa zawartość |
|-----|--|-----------------------|
| 1   | Nagłówek   | :potwierdzenie cyklu: |
| 2   | Data i czas operacji prostowania   | :10.11.2016;16:50:11: |
| 3   | Operator   | :123: – kod operatora |
| 4   | Detal nr – numer bity na wyrobie   | :A356:                |
| 5   | Nagłówek   | :wartości zadane:     |
| 6   | Podpora A [mm]   | :110.8:               |
| 7   | Podpora B [mm]   | :550.8                |
| 8   | Pozycja stempla (punkt prostowania)  | :275.2:               |
| 9   | Kąt ustawienia wyrobu [°]  | :30:                  |
| 10  | Wymagane ugięcie (trwałe) [mm]   | :11.3:                |
| 11  | Zadany ruch stempla [mm]   | :14.5:                |
| 12  | Czas docisku [s]   | :5:                   |
| 13  | Siła docisku [T]   | :500:                 |
| 14  | Nagłówek   | :wartości ustawione:  |
| 15  | Podpora A  | :100.0:               |
| 16  | Podpora B  | :550.0:               |
| 17  | Pozycja stempla (punkt prostowania)  | :275.0:               |
| 18  | Kąt ustawienia wyrobu [°]  | :30:                  |
| 19  | Numer prostowania; zadany ruch stempla [mm]; czas docisku; siła docisku<br>Pozycja ta będzie powtórzona tyle razy ile było prostowań | :1;13.1;6;600:        |
| 20  | Liczba wykonanych prostowań  | :5:                   |





## Architektura systemu





# cp-dev





## Czego nie wiemy lub jeszcze nie mamy



- Pliki z urządzenia niezgodne z ustalonym standardem
- Miejsce i moment wprowadzenia do systemu danych o smukłym wyrobie drażonym



**Dziękuję za uwagę**